



MANUAL DE IDENTIDADE VISUAL

índice

a marca

conceito visual

território visual

sol da marca

especificações

símbolo

anatomia

tipografia do símbolo

assinaturas





a marca

A marca Iris Carrilho é uma marca pessoal de uso profissional, elaborada para a Dra. Iris Carrilho, médica, nutróloga, adepta a medicina integrativa e abordagem comportamental.

O conceito visual da marca trouxe como proposta o dinamismo e a versatilidade da personalidade da Dra. Iris.

conceito

Cada ideia projetada na consciência do público-alvo
uma ou mais das três características abaixo.



EXCLUSIVA



SÁBIA



ALEGRE

território visual



IRIS
CARRILHO

EXCLUSIVA

SÁBIA

ALEGRE

ELEGANTE

DELICADA

ARROJADA

REFINADA

ENIGMÁTICA

EMOCIONAL

SENSÍVEL

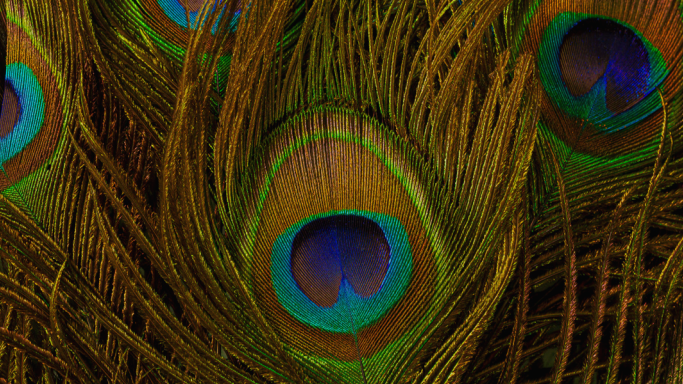
DESLUMBRANTE

ENERGÉTICA

ROMÂNTICA

sol da marca







especificações

O símbolo vem com a representação de um pavão em uma espiral circular.
O círculo geométrico tem uma característica mais dinâmica e mais fluida.

O uso do pavão surgiu da paixão pela ave, aliada ao arquétipo sedutor, característica de "O Amante" (Carl G. Jung).



símbolo



0,7X

1X

0,7X

IRIS CARRILHO

NUTROLOGIA E MEDICINA INTEGRATIVA

anatomia

0,7X

1X

0,7X



0,7X

IRIS CARRILHO

NUTROLOGIA E MEDICINA INTEGRATIVA

Priori Serif OT Thin

A escolha pela serifa transicionista como tipografia principal da marca, veio da busca pelas características de exclusividade e arrojo.

Além do aspecto de autoridade particular das serifas, nota-se também uma certa curvatura e inclinação, dando um tom mais elegante e alegre.

RC

tipografia do simbolo

ASSINATURA PRINCIPAL (INPI)



IRIS CARRILHO

NUTROLOGIA E MEDICINA INTEGRATIVA

assinaturas

ASSINATURA HORIZONTAL



IRIS CARRILHO

NUTROLOGIA E MEDICINA INTEGRATIVA

ASSINATURA VERTICAL



IRIS CARRILHO

NUTROLOGIA E MEDICINA INTEGRATIVA



ASSINATURA VERTICAL EM POLIPROPILENO




IRIS CARRILHO

NUTROLOGIA E MEDICINA INTEGRATIVA

ASSINATURA PRINCIPAL EM ACRÍLICO



A decorative geometric pattern consisting of overlapping squares and diamonds, forming a complex, fractal-like structure on the left side of the image.

sistema visual



#000000

C=0 M=0 Y=0 K=100



#FFFFFF



#B50203

R=181 G=2 B=3

C=0 M=93 Y=49 K=20



#BB7612

R=187 G=118 B=18

C=0 M=37 Y=90 K=27



#FFEF88

R=255 G=239 B=136

C=0 M=6 Y=47 K=0

sistema de cores

É a forma de ilustrar graficamente e padronizar a comunicação escrita da marca, seja em brochuras, receituários, bem como comunicação online e em redes sociais.

Priori Serif foi escolhida exclusivamente como tipo da marca.

PRIORI SERIF OT REGULAR

ABCDEFGHIJKLMNOPQRSTUVWXYZabcdefghijklmnopqrstuvwxyz
klmnopqrstuvwxyzáâãéêíóôõü1234567890()\$!?

tipografia

Para textos longos com maior necessidade de legibilidade e acessibilidade na comunicação, mantendo o tom moderno e elegante.

Brother 1816 Thin

ABCDEFGHIJKLMNOPQRSTUVWXYZabcdefghijklmnopqrstuvwxyz
áâãéêíóôõü1234567890()\$!?

tipografia

Para ilustrações gráficas, desafios à legibilidade, e uso destacado em posts no Instagram, acentuando “O Mago” que habita na personalidade da marca.

Cherolima Regular

*ABCDEFGHIJKLMN OPQRSTUVWXYZ abcdefghij
klmnopqrstuvwxyz aaacciiiooua 1234567890().\$!?*

tipografia





aplicações



Av. Carlos Silva, 944
Bairro do Comércio,
Rio de Janeiro, RJ
CEP: 20051-000

IRIS Carrilho
Arquiteta e Urbanista

Lerem: Ismael

Lerem: Ismael é um jovem de 18 anos, estudante de engenharia elétrica, residente em um apartamento no centro de São Paulo. Ele possui um apartamento de 40 metros quadrados, com uma sala de estar, cozinha, banheiro e quarto. Ele possui um carro e um computador. Ele possui um emprego fixo e recebe um salário de R\$ 2.500,00 por mês. Ele possui um plano de saúde e um seguro de vida. Ele possui um cartão de crédito e um cartão de débito. Ele possui um celular e um tablet. Ele possui um e-mail e um perfil no Facebook. Ele possui um perfil no LinkedIn e um perfil no Instagram. Ele possui um perfil no Twitter e um perfil no YouTube. Ele possui um perfil no SoundCloud e um perfil no Spotify. Ele possui um perfil no SoundCloud e um perfil no Spotify. Ele possui um perfil no SoundCloud e um perfil no Spotify.

Lerem: Ismael é um jovem de 18 anos, estudante de engenharia elétrica, residente em um apartamento no centro de São Paulo. Ele possui um apartamento de 40 metros quadrados, com uma sala de estar, cozinha, banheiro e quarto. Ele possui um carro e um computador. Ele possui um emprego fixo e recebe um salário de R\$ 2.500,00 por mês. Ele possui um plano de saúde e um seguro de vida. Ele possui um cartão de crédito e um cartão de débito. Ele possui um celular e um tablet. Ele possui um e-mail e um perfil no Facebook. Ele possui um perfil no LinkedIn e um perfil no Instagram. Ele possui um perfil no Twitter e um perfil no YouTube. Ele possui um perfil no SoundCloud e um perfil no Spotify. Ele possui um perfil no SoundCloud e um perfil no Spotify.

Lerem: Ismael é um jovem de 18 anos, estudante de engenharia elétrica, residente em um apartamento no centro de São Paulo. Ele possui um apartamento de 40 metros quadrados, com uma sala de estar, cozinha, banheiro e quarto. Ele possui um carro e um computador. Ele possui um emprego fixo e recebe um salário de R\$ 2.500,00 por mês. Ele possui um plano de saúde e um seguro de vida. Ele possui um cartão de crédito e um cartão de débito. Ele possui um celular e um tablet. Ele possui um e-mail e um perfil no Facebook. Ele possui um perfil no LinkedIn e um perfil no Instagram. Ele possui um perfil no Twitter e um perfil no YouTube. Ele possui um perfil no SoundCloud e um perfil no Spotify. Ele possui um perfil no SoundCloud e um perfil no Spotify.



Av. Carlos Silva, 944, São Paulo, SP
Bairro do Comércio, CEP: 01308-000

IRIS Carrilho | CREA 02/01008-0



















CARRILHO
LOGIA E MEDICINA INTEGRATIVA





IRIS CARRILHO

NUTROLOGIA E MEDICINA INTEGRATIVA

IRIS CARRILHO



"Tudo que está na sua vida é porque você tolera. Uma vez que você diz **chega, acabou.**"

IRIS CARRILHO



"A pessoa que tenta emagrecer não vai emagrecer, ela vai **TENTAR...**"

Se uma pessoa quer emagrecer, primeiro ela tem que **DECIDIR 100%!**

IRIS CARRILHO
MESTRA EM EMAGRECIMENTO

IRIS CARRILHO



EFEITO SANFONA

"O corpo alimenta a balança autoestima que alimenta o corpo que a balança não quer. É um ciclo vicioso."

IRIS CARRILHO



Como emagrecer em 5 passos

Passo 1: A decisão
Pessoa não decide, decide para si mesma e decide por ela mesma.

Passo 2: Qual o preço da decisão de não emagrecer?
Se não emagrecer, não vai emagrecer.

Passo 3: Qual o ambiente que ele quer emagrecer?
Ele quer emagrecer em um ambiente que ele quer emagrecer. Ele quer emagrecer em um ambiente que ele quer emagrecer.

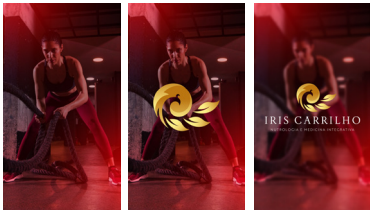
Passo 4: Ele quer emagrecer em um ambiente que ele quer emagrecer?
Ele quer emagrecer em um ambiente que ele quer emagrecer. Ele quer emagrecer em um ambiente que ele quer emagrecer.

Passo 5: Ele quer emagrecer em um ambiente que ele quer emagrecer?
Ele quer emagrecer em um ambiente que ele quer emagrecer. Ele quer emagrecer em um ambiente que ele quer emagrecer.

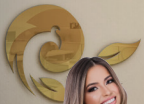
Conclusão: Não emagrecer em um ambiente que ele quer emagrecer.



STORYBOARD PARA ANIMAÇÃO DO LOGOTIPO



Vídeo background com ação/movimento e camada nas cores da marca (black, vermelho ou dourado), seguido do símbolo do logotipo, finalizando com logotipo completo e desfoque no background.



IRIS CARRILHO

NUTROLOGIA E MEDICINA INTEGRATIVA





MANUAL DE IDENTIDADE VISUAL

DIREÇÃO E DESIGN: RÔMULO GALVÃO
DESIGN: ARTHUR FREIRE

